



Agua -
en una nueva dimensión :
revitalizada y reestructurada



EL ACTIVADOR DE AGUA GIE®

Tecnología
Instrucciones de instalación
Amortización
Prescripciones técnicas
Estudios científicos
Referencias

GIE®

www.giewasser.ch

Alguna información básica sobre el Agua :

El agua es fuente de vida: Participa de manera fundamental en todas las funciones de toda clase de vida en nuestro planeta y su calidad es de suma importancia. Junto a su función elemental como fuente de toda forma de vida, es el elemento principal para la preservación y el restablecimiento de nuestra salud.



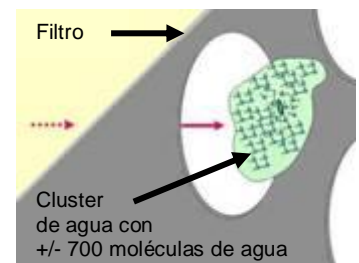
El agua posee una suerte de memoria: Memoriza en su estructura reticulada cada encuentro hecho con millones de sustancias desde el origen de la Tierra. Durante los últimos siglos el hombre explotó el agua de nuestro planeta, contaminándola con cadmio, plomo, mercurio, estrógenos, dioxina, pesticidas, disolventes, ácidos, abonos químicos, fosfatos, plastificantes, sustancias radioactivas etc. y a pesar de su paso en los mejores sistemas de purificación, la memoria de todas estas toxinas permanecen en el agua.



El Filtrado del Agua tiene límites tecnológicos: Al *filtrar*, es posible eliminar una determinada cantidad de la materia bruta de los venenos en el Agua. Pero esto tiene límites tecnológicos:

Los grupos de moléculas de Agua que aparecen en el Agua del grifo (aproximadamente 700 moléculas de Agua con venenos encuadrados) tienen un tamaño máx. de 5 nanómetros. Eso significa que son considerablemente más pequeños que el tamaño de los poros de las membranas de ósmosis opuesta (15 nanómetros) actualmente disponible. Consecuencia: El filtrado no llega a recoger estos venenos. Los grandes grupos de moléculas de agua deben ser estallados de otra manera:

- O por calentamiento del agua a 400°C (muy exigente en energía), o por
- Turbulencia extremo (se realiza en la tecnología presentada aquí)



El agua es como una antena: El físico alemán, Doctor Wolfgang Ludwig descubrió, que la información memorizada por el agua se transmite a organismos vivos. La molécula de agua posee la calidad de una antena con una estructura bipolar. Por esta razón se encuentra en condiciones de recibir y enviar frecuencias. Esto se aplica también a nuestro fluido corporal. Esta energía viva depende directamente, de la calidad vital de las frecuencias favorables de agua que consumimos, ya que estas frecuencias de agua se comunican con todas las células de nuestro cuerpo.



El agua el gran limpiador: El agua no puede realizar más su papel que purifica cuando se contamina o cuando se ha muerto como el agua tratada químicamente en las aducciones de agua. Actualmente, el agua del grifo no está ya en condiciones de purificar nuestro cuerpo de las sustancias nocivas que aumentan todos los días en una alimentación a menudo desvirtuada.

El agua mineral no es una alternativa sin riesgo: Debido a su contenido excesivo en minerales inorgánicos, el agua mineral, representa para numerosas personas un peligro ya que puede causar insuficiencias renales importantes. Por otra parte, comparada a las aguas no mineralizadas, esta agua puede tener una resistencia eléctrica muy baja y transformar los líquidos del cuerpo humano en electrólitos de gran rendimiento que crean verdaderos circuitos cortos en el organismo. La columna vertebral - normalmente electronegativa (-) - se convierte en ánodo (+) mientras que la aorta originalmente electropositiva (+) se convierte en cátodo (-). El calcio migra de la columna vertebral hacia la aorta, creando calcificación (arteriosclerosis) en la zona de la aorta y de otro lado osteoporosis hacia la columna vertebral, ambas enfermedades en aumento continuo.



El Activador de Agua GIE® ofrece la solución

La **Tecnología de Activación de Agua GIE®**, basada en el entendimiento, la copia y la multiplicación de los principios de la naturaleza intacto, entrega una agua de calidad inédita.

Tesis: Gracias a una **turbulencia extremadamente fuerte, todos las frecuencias propias** se suprimen - tanto para el agua como para las materias indeseables en el agua. Éstos pierden por lo tanto su calidad de agentes y se convierten así en materia neutra lista para recibir nuevas frecuencias!

Después la **impresión más estable** de las **frecuencias energetisantes** se realiza (véase etapas de función 10 y 11, pagina 5) tanto sobre el agua neutralizada como sobre las **antiguas materias indeseables**.

Éstos se vuelven así a portadores de las nuevas frecuencias!



Así **resulta un agua en valor biofisico fuertemente más alto**.

El agua que ha pasado el **Activador GIE®** es claramente diferente del agua del grifo normal. Se presentan los siguientes efectos:

- Las numerosas personas que han probado a ciegas el agua del **Activador GIE®**, han descrito sus impresiones de la manera siguiente :
 - « El agua tiene un mejor gusto »
 - « El agua es más suave »
 - « El agua es muy ligera »
 - « Mi sed esta satisfecha »
 - « El agua pasa por mi garganta suave y ligero como aceite »
 - « Sigue una segunda ola de energía después de haber tomado esta agua activada »
- El **Agua GIE®** estimula la eliminación de los depósitos y residuos tóxicos del organismo, produciendo así mejoras significativas en todos los aspectos.
- En particular, esta vía mejora el bienestar del ser humano en lo que se refiere al sistema intestinal y arterial, y también el sistema metabólico e inmunitario.
- Al mismo tiempo, el cuerpo comienza a producir un excedente de glóbulos rojos, portadores de oxígeno en la sangre, con un aumento medio de 20% después de un período de cerca de dos meses. Valores que no pueden ser alcanzados normalmente, sino por un deportista profesional después de 6 meses de entrenamiento intensivo. El resultado: una incrementada vitalidad significativa.
- La **Tecnología GDV** demuestra un salto cuántico en la prueba de efectos del **Agua GIE®** sobre organismos vivos:



Sobre la base de un cambio del campo bioenergético, efectos del **Agua GIE®** a corto, medio y largo plazo pueden ser medidos y visualizados por primera vez con todo detalle.

Un primer estudio (**Resultado: Aumento de energía del cuerpo humano: más que 25%**) está disponible desde hace 2 años.

Tecnológicamente, el método GDV („Visualización de Descarga de Gas") se basa en la fotografía de « Kirlian ».

El método GDV esta en condiciones de cuantificar y analizar bio-físicamente el campo energético del hombre (véase aquí imagen arriba) o las materias orgánicas y inorgánicas.

El agua del grifo en una nueva dimensión

Gracias a intensas labores de investigación y desarrollo los **Activadores de Agua GIE®** fueron introducidos en 1996 en el mercado, una tecnología única para transformar el agua del grifo en un agua profundamente regenerada y altamente energizada.

Teniendo en cuenta las leyes inmutables de la creación y por su aplicación rigurosa en una tecnología muy avanzada y madurada, se creó un sistema excepcional de dinamización de agua. Por la combinación de 15 distintos principios de funcionamiento, se obtiene una mejora significativa y asombrosa de la calidad del agua del grifo.

Los numerosos años de búsquedas en la **Tecnología de Activación de Agua GIE®** se honraron con la **Medalla de Oro del Salón de las Invencciones de Ginebra** en **Abril 2007** :



Note:

This award of **Gold Medal for GIE® Water Activation Technology** could **only** be realised **thanks** to the extraordinary financial & personal **commitment** of **Proceeding GmbH**.

Como el Agua de alta calidad desempeña un papel cada vez más importante, los ámbitos de aplicación prácticamente no conocen límites:

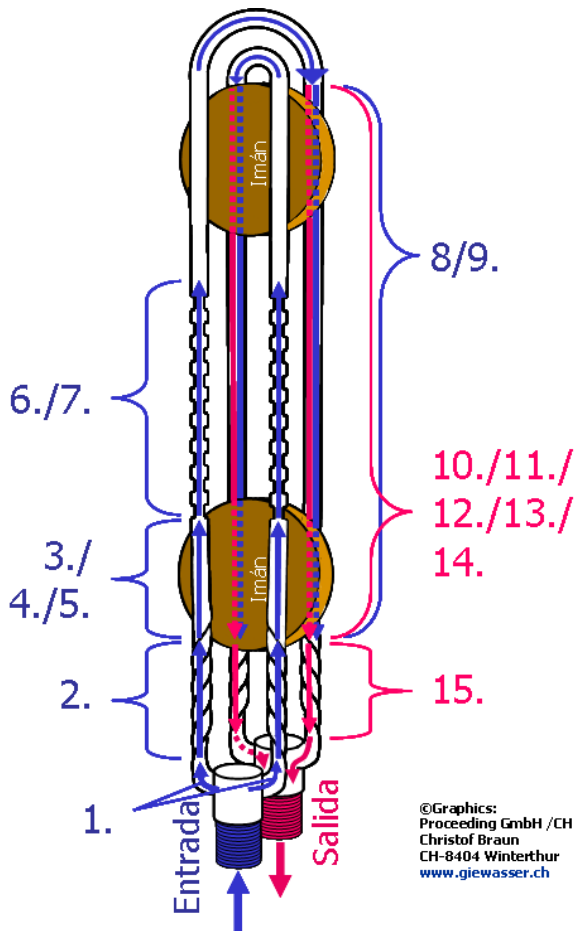
- Apartamentos
- Casas privadas
- Edificios
- Piscinas
- Hoteles / Wellness
- Restaurantes
- Gabinetes médicos
- Apartamentos
- Casas privadas
- Edificios
- Piscinas
- Hoteles / Wellness
- Restaurantes
- Gabinetes médicos
- Apartamentos
- Casas privadas
- Edificios

Los 15 principios del funcionamiento de la Tecnología de Activación de Agua – GIE®

El agua del grifo cruza el **Activador de Agua - GIE®** en 500 milisegundos. La técnica GIE® funciona con energía natural: sin necesidad de electricidad. Su instalación es simple, el aparato se instala después del contador de agua o en un cuarto de baño.

Los principios de construcción citados antes funcionan simultáneamente. Se activan en cuanto se abre grifo de agua.

Después de su instalación el **Activador de Agua - GIE®** no requiere ningún mantenimiento (no requiere electricidad, ni necesita un filtro, ni de recambios, ni descalcificación) y funcionará durante decenas de años obteniendo un agua potable de una calidad extraordinaria.



1. Bifurcación de la corriente de agua en dos conductos después de su entrada al activador.
2. *Turbulencia* del agua producida por su rotación en la tubería helicoidal. (Sistema Viktor Schauberger)
3. / *Turbulencia* producida por :
 9. a) el ajuste de polaridades hacia el Norte respectivamente Sur, en las moléculas de agua.
 - b) con un repentino cambio de la rotación (como en la técnica de Resonancia Magnética Nuclear). (Sistemas Dr. Patrick Flanagan)
4. *Ionización* permanente del agua producida por vía magnética.
5. *Alteración* en la *estructura calcárea* del agua (producida por la magnetización) que la vuelve más suave y ligera, que entre otras cosas ayuda a tener una piel mas hidratada (menos seca) y a un consumo más bajo de detergentes en el lavado de ropas).
6. *Turbulencia* producida por 17 pliegues de presión y absorción, en miles de intervalos.
7. 17 zonas alternantes de *alta y baja presión*, a un ritmo de milésimas de segundo, para la *destrucción física de bacterias*, dependiendo del flujo de agua.
8. *Turbulencia* generada por *campos electromagnéticos muy fuertes* de distintos vectores de campos. Cuando el agua fluye, los iones flotantes hacen posible a estos campos de penetrar las estructuras y el espacio entre ellas (Transporte de los iones libres sin utilización de electricidad).

10. *Transmisión* de la información de *numerosas frecuencias* naturales materiales.
11. *Transmisión* de la información de *numerosas frecuencias naturales-inmateriales* como crepúsculo matutino y vespertino, luz plena de mediodía y de luna llena, frecuencia de la pulsación terrestre, frecuencias de planetas, ruido blanco y otras frecuencias naturales.
12. Alto grado de *aislamiento* contra los efectos de « electro-smog ».
13. Aumento masivo de la capacidad de integración de oxígeno en agua GIE.
14. *Recarga* 5 x *Orgon* por un sistema de capas (Sistema Wilhelm Reich).
15. *Turbulencia* del agua producida por su rotación en la tubería helicoidal. (Sistema Viktor Schauberger)

©Graphics:
Proceeding GmbH /CH
Christof Braun
CH-8404 Winterthur
www.giewasser.ch

Ejemplos prácticos de instalación del Activador de Agua - GIE®

Generalidades

Dónde es posible, recomendamos la **instalación centralizada** del Activador de Agua GIE® directamente después del contador de Agua. De esta manera se realiza la disponibilidad máxima de Agua GIE® a todos los grifos.

Además recomendamos para el modelo básico « GIE 3000 » la instalación de un bypass. De esta manera, podrá llevar su Activador de Agua GIE® por ejemplo de vacaciones y así garantizar el suministro de agua en su casa.

Si no existiera esta posibilidad, el Activador de Agua GIE® se puede instalar fácilmente en el baño – donde además de tomar una ducha y sobre todo bañarse – posteriormente se puede aprovisionarse de agua activada.

Las conexiones del Activador de Agua GIE® deben siempre dirigirse hacia abajo para evitar los efectos de condensación. El activador se puede utilizar con agua fría tanto como con agua caliente.

Ejemplos de instalación

La entrada (« Eingang ») y la salida (« Ausgang ») Activador de Agua GIE® están claramente marcadas y deben ser respetadas, puesto que la función de la aplicación depende crucialmente de una correcta conexión. Las conexiones son de 1 pulgada.

Las piezas de reducción que permiten adaptar las conexiones a las dimensiones de los grifos de agua existentes están incluidas. En el caso de que el grifo tenga un diámetro mas ancho que 1 pulgada existe la opción de solicitar modelos mas grandes.



La fácil instalación en la ducha o en el baño



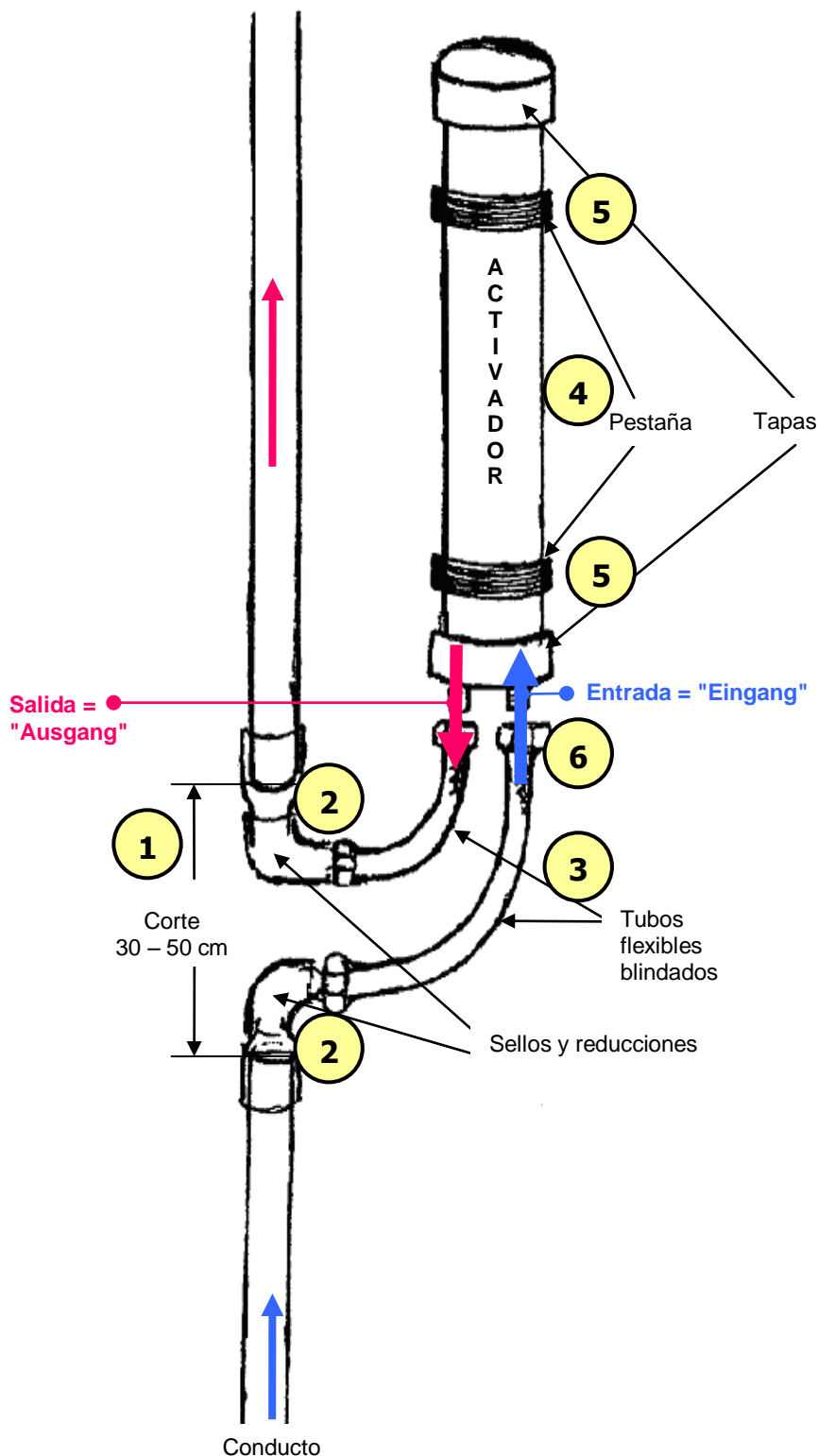
El activador instalado por debajo del conducto de Agua, con las **conexiones** hacia **abajo**



Montaje instalado en forma inclinada, pero la conexión siempre hacia **abajo**

El Activador de Agua - GIE® : Montaje

Montaje en la cañería principal



1. Cortar una pieza de 30 a 50 cm de largo desde el conducto de agua principal al contador.
2. Conectar las selladuras y si es necesario las reducciones al conductor de agua.
3. Conectar los tubos flexibles blindados a la entrada y salida del activador igual que a la cañería de agua principal cortada. No apretar. Prestar atención a la correcta conexión de entrada y salida.. **Las demarcaciones de entrada (=« Eingang ») y salida (=« Ausgang ») deben siempre (por lo menos diagonalmente) estar en dirección hacia abajo.**
4. Fijar las pestañas para prender el activador
5. Ajustar el activador y prender con las pestañas evitando ejercer presión a las tapas superior e inferior.
6. Cuando el activador esté bien fijado, apretar las tuercas de los tubos flexibles blindados sin forzar la entrada y la salida del activador (riesgo de perjudicar el activador). Mantenerla contra-tuerca con una llave mientras se aprieta.

Atención:

Las reglas siguientes deben ser respetadas porque olvidarlas puede disminuir fuertemente el funcionamiento del aparato GIE® :

- una distancia **mínima** de **50 cm** entre el activador GIE® y los cables de corriente eléctrica
- una distancia **mínima** de **150 cm** entre el activador GIE® y la **caja de distribución eléctrica**
- **¡No revestir** el activador GIE® con una **caja metálica cerrada!**

¿Después de cuanto tiempo su Activador de Agua - GIE® será amortizado y a cuanto se ascenderán ahorros?

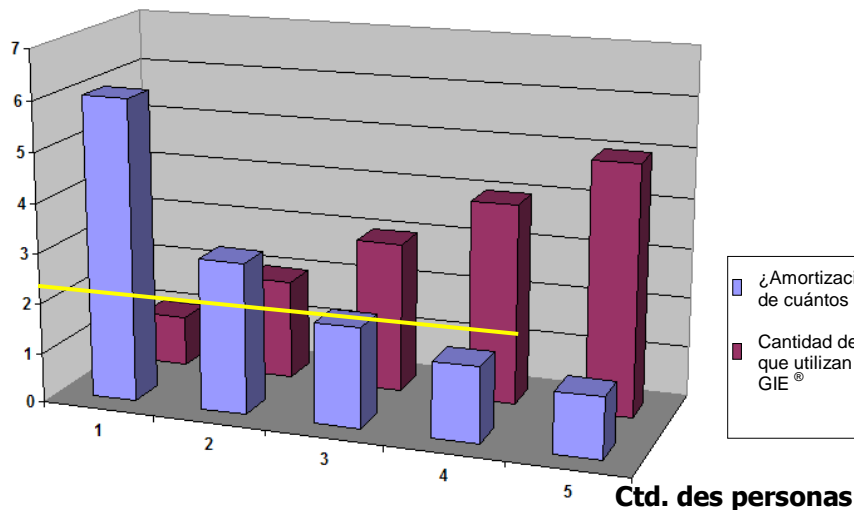
El Activador de Agua - GIE® no requiere ningún mantenimiento, por lo tanto después de su instalación ningún otro gasto será necesario (ni energía eléctrica, ni filtros, ni recambios, ni descalcificación).

Se ha vuelto común utilizar agua mineral como bebida y para la cocina. La compra de este agua representa gastos importantes en nuestro presupuesto mensual. El ejemplo del cálculo siguiente para una familia de 3 personas que tienen un consumo diario de dos litros y medio de agua por persona, nos muestra el ahorro de dinero factible con la instalación de un Activador de Agua - GIE® (base de calculo: modelo GIE 1000):

Cantidad de personas que utilizan el activador GIE®	1	2	3	4	5
Cantidad de agua recomendada a beber [litros por día]	2.5	2.5	2.5	2.5	2.5
Consumo al día [litros por día]	2.5	5	7.5	10	12.5
Precio de agua en botella: [EUR/ Litro] (p.Ej. Volvic 1.5 l = EUR 0.55)	EUR 0.37	EUR 0.37	EUR 0.37	EUR 0.37	EUR 0.37
Gastos al día:	EUR 0.92	EUR 1.83	EUR 2.75	EUR 3.67	EUR 4.58
Gastos al mes (30 días):	EUR 27.50	EUR 55.00	EUR 82.50	EUR 110.00	EUR 137.50
Gastos por año (12 meses):	EUR 330.00	EUR 660.00	EUR 990.00	EUR 1'320.00	EUR 1'650.00

¿„Amortización“ después de cuántos años?	7.2	3.6	2.4	1.8	1.4
Ahorro neto después de 10 años :	EUR 920.00	EUR 4'220.00	EUR 7'520.00	EUR 10'820.00	EUR 14'120.00

Años



Según este cálculo, el ACTIVADOR de AGUA GIE® se **amortigua** con **3 personas** en un hogar común en:

2,4 años

En 10 años de utilización del activador, **ustedes ahorran:**

EUR 7'520 .-

La gran ventaja es que ustedes dispondrán de un agua activada con una calidad excepcional y en cantidad casi ilimitada, disponible permanentemente como bebida y para la cocina, para la ducha, el baño, el jardín y el lavado (economizando detergentes).

No tendrán necesidad de comprar agua en botellas ayudando de esta manera (transporte de distribución; transporte a casa del consumidor) a la protección del medio ambiente.

El Activador de Agua - GIE®

Prescripciones técnicas

Modelo	Aplicación	Litro Agua por hora a			Peso [kg]	Largo [cm]	Conexión [pulg.]	Diámetro: Carcasa / Capuchón Ø [cm]	Accesorios (opcional y/o necesario)
		4 bar	5 bar	6 bar					
GIE 1000	Viaje y aplicaciones móviles	3000	3500	3900	6	57	½ (hasta 1)	9 / 10	2 tubos blindados 2 pestañas
GIE 3000	Edificio con 2 - 3 alojamientos	5000	5900	6900	12	77	¾ (hasta 1¼)	11 / 13	2 tubos blindados 2 pestañas
GIE 4000	Edificios & aplicaciones profesionales	7400	9000	10500	23	102	1 (hasta 2)	16 / 17	2 tubos blindados 2 pestañas

GIE® Modelo «GIE 1000»* :

* = Diseños gráficos de libre elección posible



GIE® Modelos «GIE 1000»* & «GIE 3000»*



GIE® Modelo «GIE 3000»* con la parte acuifero



La gama completa de los Activadores de Agua GIE®



Todos los modelos están probados para 40 bares de presión.

Los modelos GIE 1000 y GIE 3000 han sido aprobados por la "Sociedad Suiza de la Industria del Gas y Aguas" (SVGW/SSIGE): Nr. 0207 – 4519

Según el fabricante, todos los elementos de construcción utilizados en los Activadores de Agua - GIE® disponen de un número de certificado "DVGW" y cumplen con esto las condiciones de higiene.

Para cubrir exigencias después de la ley de responsabilidad civil de producto de la República federal de Alemania, un **seguro de responsabilidad civil de producto** existe por parte del fabricante. El instalador sanitario que realiza los trabajos de instalación responde solamente de la ejecución profesionalmente perfecta de su trabajo (p. ej. estanqueidad). Una responsabilidad del instalador más allá (de estos límites) no exista.

Atención:

- **Nunca cubrir el Activador de Agua- GIE® con una caja metálica cerrada, ya que el metal añadido reduce en grand porcentaje la funcionalidad del aparato.**
- **El montaje exige que las conexiones estén dirigidas hacia abajo.**

Garantía para toda la gama de modelos: 6 años

Mantenimiento y Gastos de Mantenimiento requeridos para los Activadores GIE®: ningún

Lista de los precios & condiciones de pago:

→ ver folleto GIE®: „Lista de precios, Condiciones generales“

GIE®

La Tecnología de Activación de Agua GIE®:

Estudios científicos y Reportes de aplicadores:

Todos los estudios científicos y testimonio especificados se encuentran bajo de:

www.giewasser.ch

- Estudios científicos : -> Tecnología de Activación de Agua GIE -> Estudios científicos, Patentes y Homologaciones
- Reportes de aplicadores : -> GIE-Práctica -> Testimonios

en forma de documentos PDF.

Abajo nos gustará presentarle de los extractos de resultados:

1. Aumento del Contenido de Oxígeno:

- Reporte de aplicador: « **Aumento del Contenido de Oxígeno con Agua GIE®** »:
Resultado: Aumento hasta más que **42 %**
(Reporte de aplicador: [Contenido de Oxígeno Cliente 13.10.1998](#) (disponible en Alemán))
- Estudio científico: « **Integración parcial del oxígeno en Agua GIE®** »:
Resultado:
« **Agua GIE®** oxigenada mostró una capacidad de **integración parcial** del **oxígeno** en el **agua** lo que nunca hemos medido hasta ahora. La **diferencia** hacia **otras aguas oxigenadas** es **muy significativa** y reproducible en cualquier momento. »
(Estudio científico: [Integración parcial del oxígeno en el Agua GIE 2001.09.28](#))

2. Aumento de la energía del cuerpo:

- Estudio científico: « **Agua GIE® - examinada con el método GDV** »:
Resultado:
Aumento de energía del cuerpo: más **27,45 %**
(Estudio científico: [GDV Estudio Agua GIE 2006.05.19](#))
- Estudio científico: « **REPORT TESTING GIE WATER** »
2 x 25 personas de prueba bebían 2 litros/día de Agua no tratado (Grupo de control) y Agua GIE® (Grupo de prueba) sobre un período de prueba de 3 meses. En total, se realizaban 1800 medidas de la corona de 10 puntas de dedos.
Resultados:
 - **Agua GIE®** tiene un **nivel muy alto** por informe de su **actividad de energía** comparada con el Aguas de control, lo que está posiblemente en correlación con la constitución de los manojos (clusters) de moléculas de Agua muy finas de **Agua GIE®**.
 - **Agua GIE®** tiene una **influencia** estadísticamente significativa y aumentando durante la realización del estudio concerniente al nivel de energía del cuerpo de miembros del grupo de prueba.(Estudio científico: [Scient.Rep.Dr. K.Korotkov GDV-GIE Report 2007.06](#) (disponible en Ingles))



3. Reducción de la carga de metales pesados en el cuerpo humano:

- Estudio científico: «**Expulsión de 25 metales pesados** por la orina con **Agua GIE®** »:
Resultado:
Reducción de metales pesados comprobados en orina después de 2 litros/día de **Agua GIE®** durante alrededores de 1 año: de 100% a **47% de carga**.
(Estudio científico: [Expulsión por la orina de 25 metales pesados con Agua GIE 2000.04.30](#))

4. Belleza & Bienestar:

- Reporte de aplicador: « **Efectos sobre la piel con Agua GIE®** »:
Resultado:
 - La **piel** era enseguida muy **suave, menos seca** y zonas importantes como piel de cara, espalda, tronco y piernas se hidratan y sólo pide un mínimo de crema.
 - Durante baños completo, burbujas más pequeñas y grandes aparecen a la mayoría de la parte de la piel cubierta por agua. Burbujas similares que aparecen a mismo tiempo al agua cubierto la superficie de la bañera..(Reporte de aplicador: [Efectos piel esp 2008.06.15](#))



GIE®

El Activador de Agua - **GIE**® : Extracto de referencias



**Finca
Bollinger**

- **Finca Bollinger/ Kanton ZH /Suiza**
Empresa rural tradicional conducida natural a CH-8542 Wiesendangen/ZH/Suiza.
Aplicación de Agua **GIE**® para la casa entera y en particular el establo.
Aumento del rendimiento lácteo: más que **21%**



- **Hotel Sport 5* - en Zürs al Arlberg /Austria**
(Según „Town & Country“: „... be one of the 3 finest Hotels in the world...“
Aplicación de Agua **GIE**® dentro de la gama completa de abastecimiento de agua del hotel.

Finca Constanza



- **Finca-Wellness a Tenerife / Islas Canarias**
Hotel-Wellness exclusivo con solamente 7 unidades de habitación
Aplicación de Agua **GIE**® dentro de la gama completa de abastecimiento de agua del hotel incluida la **piscina**, la irrigación del jardín y culturas de plantas medicinales (Aloe Vera).



- **Hotel 4* a Sal / Islas Cabo Verde**
El más hermoso hotel de toda la isla Sal con 50 habitaciones
Aplicación de Agua **GIE**® dentro de la gama completa de abastecimiento de agua del hotel, incluida la **piscina** y la irrigación del jardín.



- **Hotel Playa Primero Standard Garni en Warnemünde / Alemania:**
Agua **GIE**® aplicada:
- en el área de la cocina
- como fuente del agua potable en todos los pisos y en el área de wellness

Se instalan numerosas referencias del modelo "1000" en apartamentos y casas individuales.

La Tecnología de Activación de Agua - GIE® : Resumen

El agua posee una memoria: Memoriza en su estructura reticulada cada encuentro hecho con millones de sustancias desde el origen de la tierra: Cadmio, plomo, mercurio, estrógenos, dioxina, pesticidas, disolventes, ácidos, abonos químicos, fosfatos, plastificantes, sustancias radioactivas etc.!

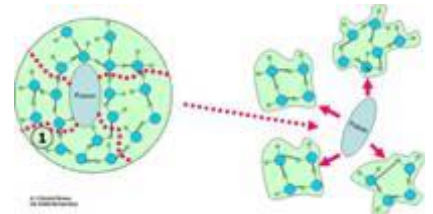
Los agentes de materias brutas en el agua potable se pueden eliminar con destilación a vapor, ósmosis inversa, filtrado fino a carbón etc.

En el agua tratada de esta manera, frecuencias innumerables permanecen (= efectos en el sentido homeopático), almacenada en la estructura molecular (la memoria del agua). No son las materias brutas que permanecen en el agua que nos dañan, si no sus frecuencias desfavorables.

El filtrado del agua no puede ser una solución

Las grandes agrupaciones de moléculas de agua deben ser rotas de otra manera: Se presentan dos posibilidades:

1. Calentar el agua a 400°C (muy exigente al nivel de energía) o:
2. **Turbulencia extremo**, aplicado en la **Tecnología de Agua – GIE®** en 9 etapas de función.



Después la **impresión más estable** de las **frecuencias energetizantes** (véase etapas de función 11, 12 y 17, pagina 5) tan sobre el agua neutralizada ella misma que sobre las **antiguas materias indeseables**. Éstos se vuelven así como el agua portadores de las nuevas frecuencias!

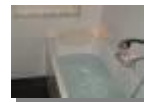
Como innovación, la aplicación de **geometrías de curvas en sección áurea** (etapa de función 8) produce una energetización adicional importante.

Así **resulta** una **agua en valor biofísica fuertemente mas alto**.

La aplicación da los resultados siguientes:

• **Ser humano:**

- **Beber Agua – GIE®**, es: *2 – 3 litros por día*
 - Un gusto aún más fino, estructurado y con más energía
 - Reducción a cero de los gastos de compra del agua mineral en botella
 - Reducción de los desperdicios del cuerpo
 - Aumento de la vitalidad en general
- **Tomar baños en el Agua – GIE®**, es: *2 – 3 veces por semana*
 - Belleza: una piel suave y mucho mas hidratada
 - Aumento del bienestar en general
- **Cocinar con el Agua – GIE®**, es:
 - Tiempo de cocina más corto
 - Mejor gusto en las comidas



Edificios:

- Reducción fuerte de los efectos destructivos del material calcáreo en los tubos de agua
- Gran reducción de los gastos de mantenimiento (tubos, calderas, lava-ropa etc.) y de explotación (menos detergentes)

Animales:

Ejemplo: Una **vaca** debería beber: 100 litros agua/día
Realidad (agua no activado): 50 litros agua/ día solamente
Con agua – activada*: 100 litros agua/ día de nuevo



Plantas:

Claramente un mejor crecimiento y conservación de las plantas regadas con el Agua – GIE®

• **Aplicaciones profesionales:**

- Gastronomía / Hostelería / Buena salud (Wellness)
- Aplicaciones industriales





Tecnología de Activación de Agua

La **Tecnología de Activación de Agua GIE®** fue honrado con la medalla de oro durante el Salón de Inventiones a Ginebra / Suiza en Abril 2007:



DIPLÔME



Información / Consejo / Venta/ Alquiler :

Proceeding GmbH
Suiza



Tecnología
de Activación
de Agua

www.giewasser.ch

Zinzikerstr. 11
CH-8408 Winterthur / Suiza
Ph/Fax: +41 (0)52 222 10 16



Christof Braun
Miembro de la Dirección

Mobile: +41 (0)78 659 40 59
c.braun@giewasser.ch